

Reset servisních intervalů Nastavení parametrů servisních intervalů

SuperVAG OPEN, Brno, 20.1.2016



Dostupné komfortní funkce – účel

Typy servisních intervalů

Parametry servisních intervalů (podle typu)

Zobrazování v SuperVAGu

Věděli jste, že?



Program

Supervag od verze 2015.3

Potřebné licence

Comfort VW

Kde funkci najdu

Řídicí jednotka **Přístrojový panel**

Záložka **Komfortní funkce**

Reset servisních intervalů

Nastavení parametrů servisních intervalů



Komfortní funkce – účel

Reset servisních intervalů

Slouží k vymazání (vynulování) čítačů kilometrů a času zbývajících do další servisní prohlídky.

Nemění nastavené hodnoty intervalů!

Délka intervalů zůstává nastavena na předchozích hodnotách.



Komfortní funkce – účel

Nastavení parametrů servisních intervalů

Parametry servisního intervalu lze nastavit pomocí funkce přizpůsobení. Protože kódování délky servisního intervalu závisí na více parametrech (např. s nastavenou špatnou kvalitou oleje nelze nastavit delší servisní interval než 15 tis. km), je vhodné používat přehledovou komfortní funkci **Parametry servisního intervalu**.

Pomocí komfortní funkce lze změnit více parametrů současně, případně kontrolovat současně všechny nastavené i aktuální parametry.



Typy servisních intervalů

Reset servisních intervalů

VAG

v řídicí jednotce **Přístrojový panel**

VAG, reset bez diagnostiky

Golf III, VW Fox, VW Passat 98,



VAG bez vlastní funkce reset intervalu (musí se nastavovat ručně)

Audi 1995-1998 a VW Sharan -2000 nemají kanál 2

PSA

reset v jednotce **BSI**

PSA Boxer, atd DCU Puma-102

BSI + motor



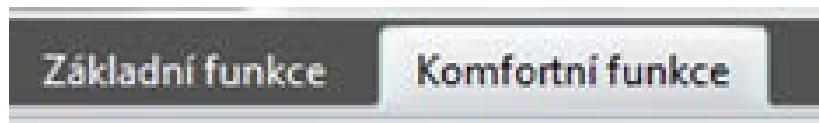
Komfortní funkce – přehled

Postup resetu servisních intervalů

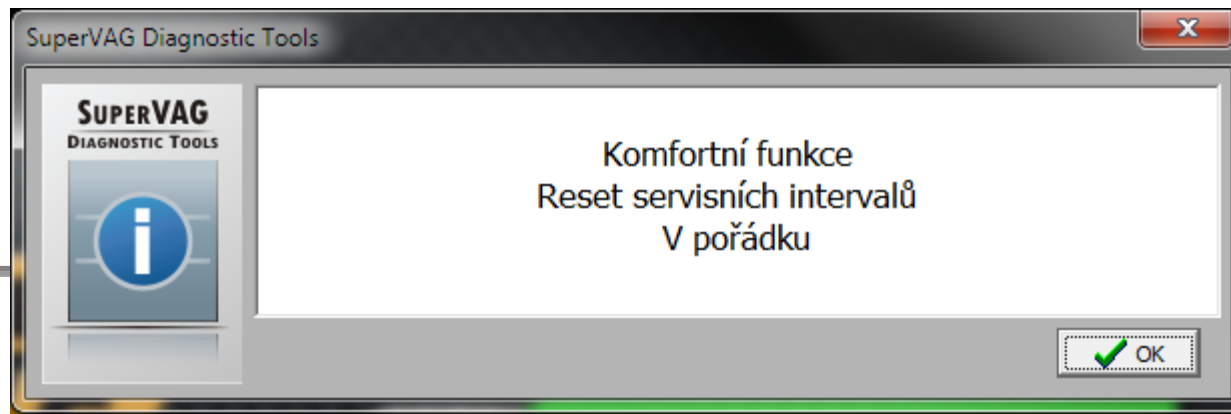
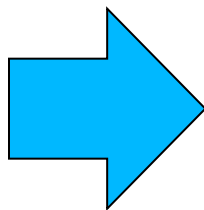
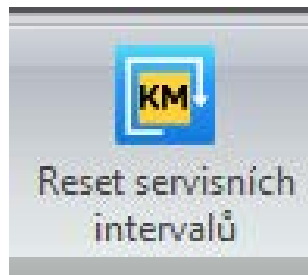
Kontrola servisního intervalu na vozidle - QGx

Navažte komunikaci s řídicí jednotkou (Přístrojový panel, BSI)

Vyberte záložku **Komfortní funkce**



Spustíte funkci **Reset servisních intervalů**



Parametry servisních intervalů

Parametry servisních intervalů VAG do roku 2005-2010

Aktuální stav servisního intervalu (olej)

Aktuální stav servisního intervalu (dny)

Dodatečné mazání seznamu údržby (km) pro vozy Audi 2007-

Dodatečné mazání seznamu údržby (dny) pro vozy Audi 2007-

Minimální délka servisního intervalu (olej)

Maximální délka servisního intervalu (olej)

Maximální délka servisního intervalu (dny)

Kvalita oleje



Parametry servisních intervalů

Parametry servisních intervalů VAG po roce 2010-

WIV: Dráha od poslední prohlídky

WIV: Čas od poslední prohlídky

WIV: Min. dráha od poslední prohlídky

WIV: Max. dráha od poslední prohlídky

WIV: Max. doba mezi prohlídkami

WIV: Kvalita oleje

WIV: Min. doba mezi prohlídkami

SIA: max. hodnota dráhy do servisu

SIA: max. hodnota doby do servisu

FIX: Max. čas do příští inspekce závislé na čase

FIX: Ujetá vzdálenost od poslední inspekce záv.na počtu ujetých km

FIX: Čas od poslední inspekce závislé na čase

WIV = Wechsel-Intervall-Verlängerung

SIA = Service Interval Anzeige

FIX = Fixed service intervals



Parametry servisních intervalů

Příklad a rozbor jednotlivých položek parametrů servisních intervalů

WIV: Aktuální stav servisního intervalu (dny) skutečná hodnota Insp. za 1 dní

923 

WIV: Aktuální stav servisního intervalu (olej) skutečná hodnota Insp. za 1 00 km

283 

Reset servisních intervalů servisní interval zavřeno Reset

1 

Kvalita oleje olej kvalita

2 

WIV: Minimální délka servisního intervalu (olej) min.hodnota Olej za 1 00 km

150 

WIV: Maximální délka servisního intervalu (dny) max.hodnota Insp. za 1 dní

WIV: Maximální délka servisního intervalu (dny) max.hodnota Insp. za 1 dní

744 

WIV: Maximální délka servisního intervalu (olej) max.hodnota Olej za 1 00 km

300 

SIA: Aktuální stav servisního intervalu (olej)

Nedostupný

SIA: Aktuální stav servisního intervalu (km)

Nedostupný

SIA: Maximální délka servisního intervalu (km)



Typy servisních intervalů

Typy servisních intervalů QGx

QG0 Fixní servisní interval FIX

Lze nastavit dobu do další prohlídky,
interval dráhy je fixní na 15 tis. km nebo 1 rok

Poznámky:

- nemá snímač na olejové vaně
- z tohoto intervalu nelze udělat žádným způsobem jiný interval (QG1 nebo QG2).
- nesmí být použitý LongLife (**VW 503.xx / VW 506.xx**), protože:
 - motor je od výroby nastaven na interval 15 000 km
 - technologie výroby neumožňuje použít jiný typ oleje – honování (blok motoru)

Příklad: motory AHF x ASV, AGR x ALH



Typy servisních intervalů

VW 503.xx / VW 506.xx/507.00

QG1 Prodloužený proměnný servisní interval WIV

Kvalita oleje 2 (Dobrá kvalita oleje)

Lze nastavit Min a Max dráhu i čas do další prohlídky

WIV: Aktuální stav servisního intervalu (dny) skutečná hodnota Insp. za 1 dny	923
WIV: Aktuální stav servisního intervalu (olej) skutečná hodnota Insp. za 1 00 km	283
Reset servisních intervalů servisní interval zavřeno Reset	1
Kvalita oleje olej kvalita	2
WIV: Minimální délka servisního intervalu (olej) min.hodnota Olej za 1 00 km	150
WIV: Maximální délka servisního intervalu (dny) max.hodnota Insp. za 1 dny	744
WIV: Maximální délka servisního intervalu (olej) max.hodnota Olej za 1 00 km	300
SIA: Aktuální stav servisního intervalu (olej)	Nedostupný
SIA: Aktuální stav servisního intervalu (km)	Nedostupný
SIA: Maximální délka servisního intervalu (km)	

Typy servisních intervalů

QG2 Prodloužený pevný servisní interval SIA

Kvalita oleje 1 (Špatná kvalita oleje)

Lze nastavit pouze Max dráhu a čas do další prohlídky

Poznámky:

- max. dráha – 15 000 km
- čas – 1 rok

Rozdíl QG1 a QG2?

QG1 – vozidlo samo vyhodnotí dle zatížení motoru kdy se má měnit olej.
Může si interval prodloužit či zkrátit.

QG2 je pevně nastaven na 15 000 km.



Typy servisních intervalů

Model/MR	Typ servisní prohlídky	Označení intervalu	Servisní intervaly	
Octavia I	Výměna mot. oleje	QG0, QG2	15000/1rok	
	Servisní prohlídka včetně výměny mot. oleje	QG0	30000/1rok	
		QG1	min	max
		Benzin	15000/1rok	30000/2roky
		Diesel	15000/1rok	50000/2roky
		QG2	30000/2roky	

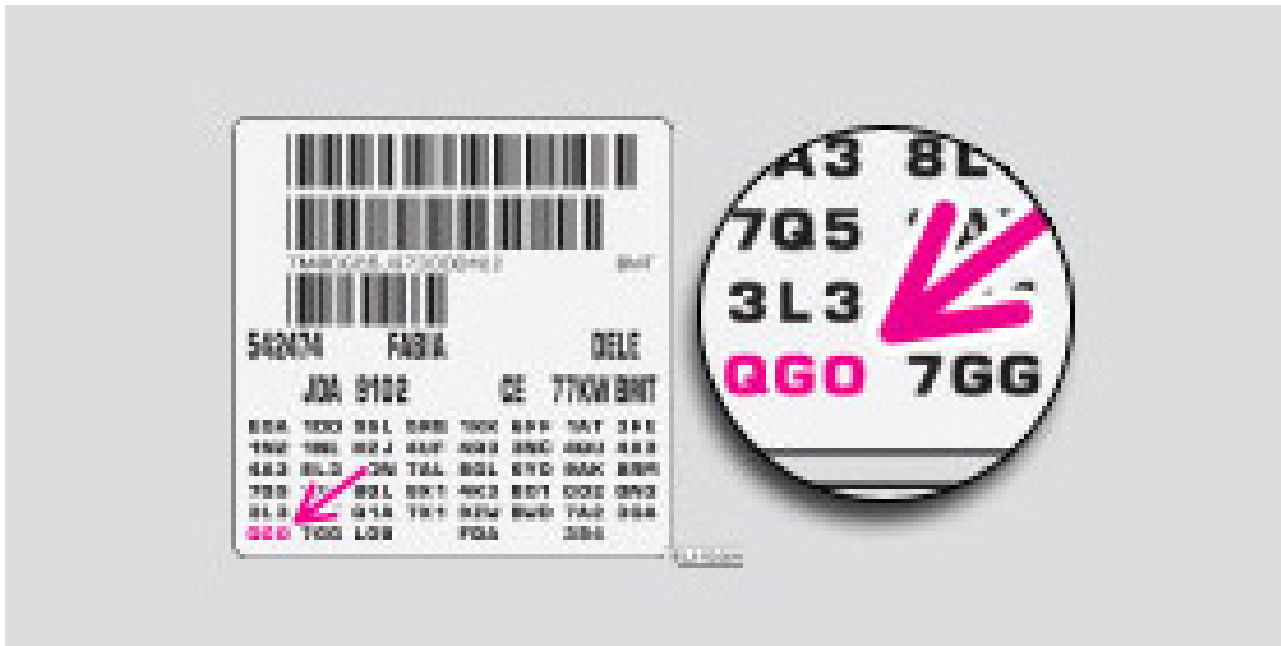
Typy servisních intervalů

Model/MR	Typ servisní prohlídky	Označení intervalu	Servisní intervaly		
Octavia II MR2013	Výměna motorového oleje	QI1	5000/1rok		
		QI2	7500/1rok		
		QI3	10000km/1rok		
		QI4	15000/1rok		
	Servisní prohlídka včetně výměny mot. oleje	QI1 až QI4 (pevné)	30000/2roky		
		QI6 - proměnlivý	min	max	
			15000/1rok	30000/2roky	

Typy servisních intervalů

Kde najdu informace o hodnotách QGx?

Servisní knížka
Štítek ve vozidle



Reset servisních intervalů

Postup pro reset servisních intervalů

V poli **aktuální servisní interval**, případně **dodatečný servisní interval** zkontrolujte současný stav intervalů (blížící se prohlídka)

Nastavte **Kvalitu oleje** podle požadovaného **QGx** – na štítku vozidla (**servisní knížka**)

Nastavte minimální a maximální hodnoty servisních intervalů
dráha, případně **olej** pro hodnotu km do další prohlídky
čas, případně **dny** pro dobu do další prohlídky

Tlačítkem **Zapiš změny** budou současně uloženy všechny hodnoty



Zobrazování v SuperVAGu

Do 2010

- Přizpůsobení
- VW používá tyto kanály pro změnu servisních intervalů 5, 6, 7, 8, 10, 11, 12, 40, 41

Po 2010

- WIV: Dráha od poslední prohlídky
- WIV: Čas od poslední prohlídky
- WIV: Min. dráha od poslední prohlídky
- WIV: Max. dráha od poslední prohlídky
- WIV: Max. doba mezi prohlídkami
- WIV: Kvalita oleje
- WIV: Min. doba mezi prohlídkami
- SIA: max. hodnota dráhy do servisu
- SIA: max. hodnota doby do servisu
- FIX: Max. čas do příští inspekce závislé a čase
- FIX: Ujetá vzdálenost od posl. inspekce záv.na počtu ujetých km
- FIX: Čas od poslední inspekce závislé na čase



Zobrazování v SuperVAGu

Příklad – Fabia I po roce 2004

KWP 1281 – před sjednocením názvů

Identifikace 6Y0920861M KOMBI+WEGFAHRSP VDO V02	Číslo dílu 6Y0920861M	Kódování v řídicí jednotce 11
Číslo kanálu přizpůsobení : 42		
min.hodnota Olej za 1 00 km	Přednastavená hodnota 150 Nová hodnota <input type="text" value="150"/>	

KWP 1281 – po sjednocení názvů

WIV: Minimální délka servisního intervalu (olej) min.hodnota Olej za 1 00 km
150

Věděli jste že ?

Kde se nesmí použít olej s normou VW 507.00?

Jedná se o VW Touareg s motorem:

R5 a V10 TDI do roku výroby 2006 „s“ nebo „bez“ DPF – pouze VW 506.01

Po roce 2007 je možné plnit olejem s normou VW 507.00 (vybavené DPF).

Vše dáno výrobním předpisem od VW.



Děkuji za pozornost

Na závěr...

K čemu normy a intervaly?

Je jedno co tam naleju, hlavně že to maže...☺

