

## VÝMĚNA IMOBILIZÉRU U MODELŮ VAG DO r. v. 2000

<b>Použité moduly</b>	<ul style="list-style-type: none"> <li>• SuperVAG 2016.1 (licence Comfort VW)</li> <li>• Toolbox – licence VIN-R</li> </ul>
<b>Potřebné vybavení</b>	<ul style="list-style-type: none"> <li>• Transpondér TP05, TP13 v případě, že se učí nové klíče</li> </ul>
<b>Rozsah modelů</b>	<ul style="list-style-type: none"> <li>• Škoda Octavia I 1U</li> <li>• Volkswagen Golf IV 1J</li> <li>• Audi A3 8L</li> <li>• SEAT Toledo 1L/Leon 1M</li> </ul>

### Popis

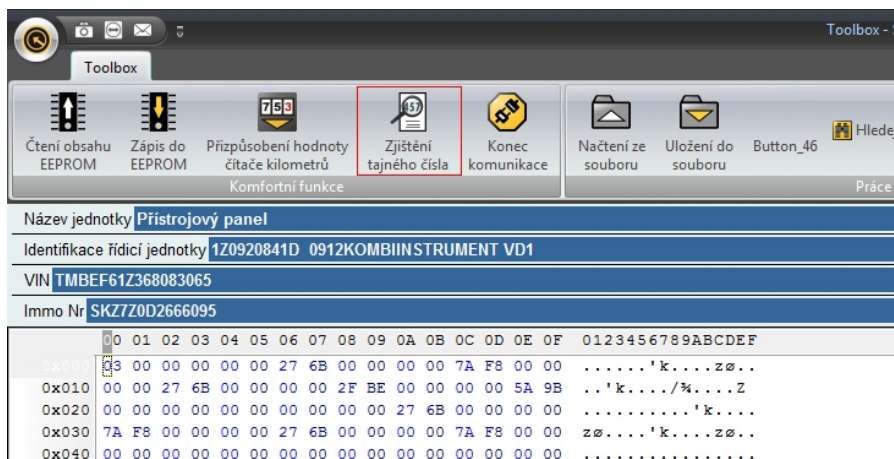
U vozidel do roku výroby 2000 se při výměně imobilizéru, který je integrován v přístrojovém panelu musí v první řadě přizpůsobit klíče. V další řadě je potřeba provést přizpůsobení motorové jednotky (vymazání adaptačních hodnot).

### Podmínky

1. Správný typ řídicí jednotky dle objednáčeho čísla
2. Kontrola paměti závad

### Provedení

1. Vyměňte přístrojový panel ve vozidle za funkční
2. Navažte komunikaci s přístrojovým panelem v programu Toolbox
3. Zvolte **Zjištění tajného čísla**



4. Navažte komunikaci s přístrojovým panelem v diagnostickém prostředí SuperVAG
5. Zvolte záložku **Komfortní funkce**
6. Vyberte ikonu **Učení klíčů**
7. Nyní zadejte PIN
8. Zadejte počet klíčů, které mají být naučeny
9. Po dokončení učení klíčů zvolte komfortní funkci **Přizpůsobení řídicí jednotky motoru - 2000 (Immo 2. generace)**
10. Nyní zkontrolujte, zda kontrolka imobilizéru nesvítí a vozidlo startuje všemi naučenými klíči.